

Résultats du questionnaire (112 réponses reçues)





Saint Pierre
de Chartreuse

Questionnaire "Plan de circulation et fonctionnement du Plan de Ville à Saint Pierre de Chartreuse"

Dans l'objectif d'améliorer la sécurité, réduire les vitesses et rendre plus agréable l'espace public devant les commerces, des essais de modification de sens de circulation ont été expérimentés sur le Plan de ville.

Il est maintenant temps de recueillir vos avis sur ces expérimentations ! Pour cela, ce questionnaire sera disponible sur internet jusqu'au 20 octobre 2017.

Un atelier public se tiendra le jeudi 26 octobre à 20h, dans la salle des fêtes. Il sera l'occasion de présenter les résultats du questionnaire et réfléchir ensemble au fonctionnement futur du Bourg : plan de circulation, stationnement, emplacement du marché, sécurisation pour les enfants et piétons, qualité et attractivité des espaces publics, ...

Merci pour vos réponses au questionnaire et venez nombreux à l'atelier du 26 octobre prochain !

Stéphane GUSMEROLI
Maire de Saint Pierre de Chartreuse

Objectifs et enjeux

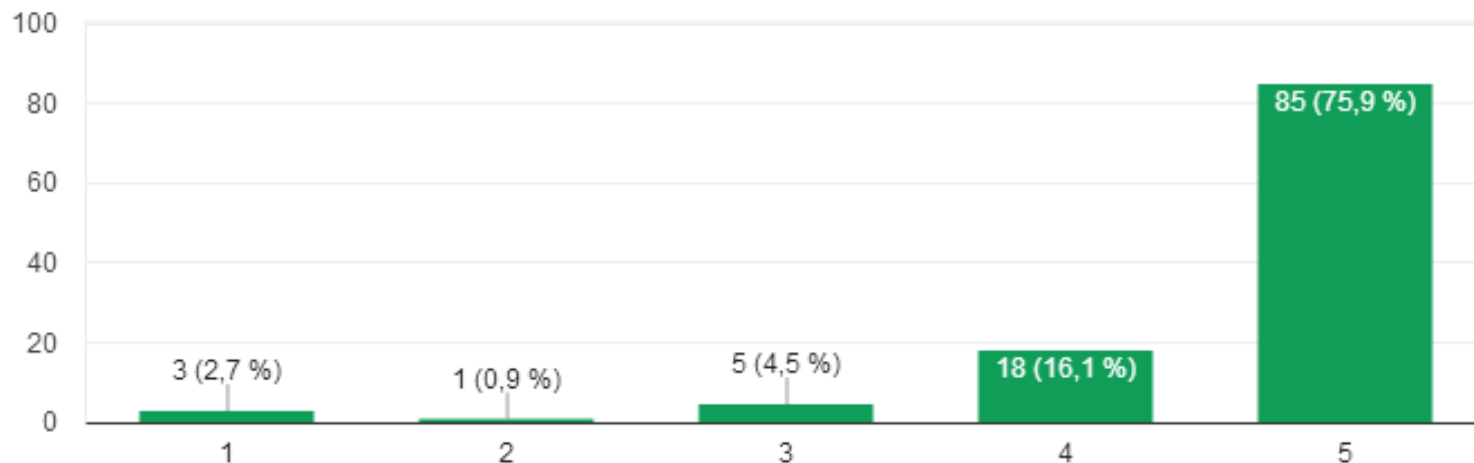


Saint Pierre
de Chartreuse

Objectifs et enjeux : Notez, par niveau d'importance (5-très important, 1-pas important), les enjeux et objectifs à atteindre pour le fonctionnement du Bourg et du Plan de Ville, pour les années futures

Améliorer la sécurité des enfants et des piétons, apaiser la circulation dans le coeur du village

112 réponses



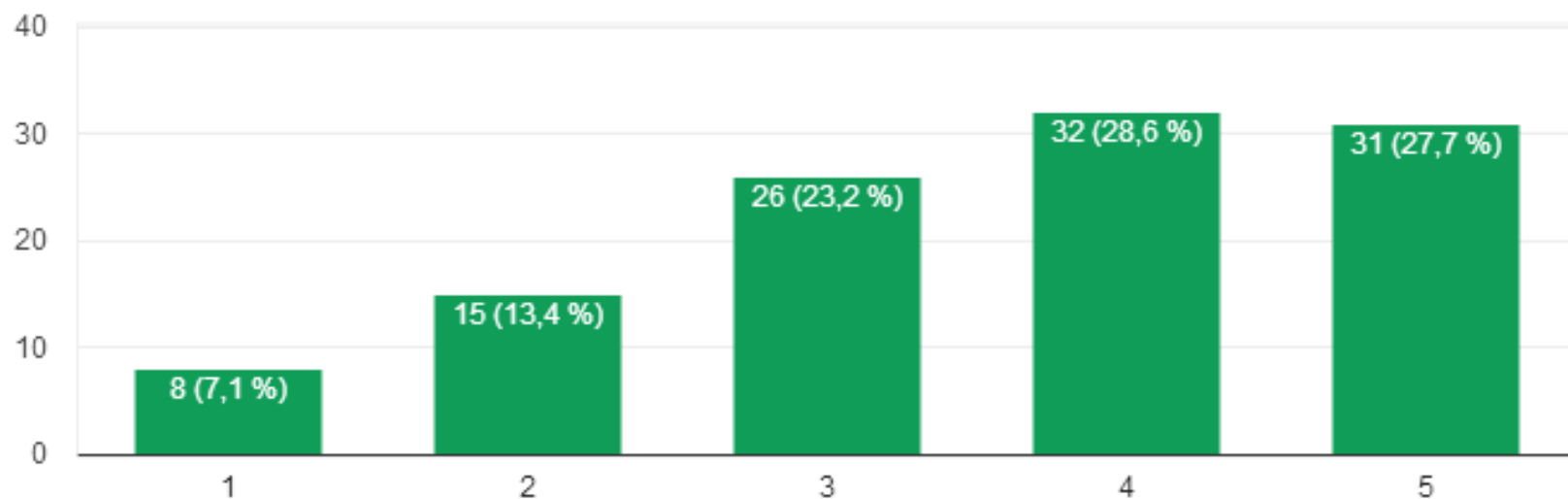
Objectifs et enjeux



Faciliter la circulation automobile et le stationnement



112 réponses



Objectifs et enjeux

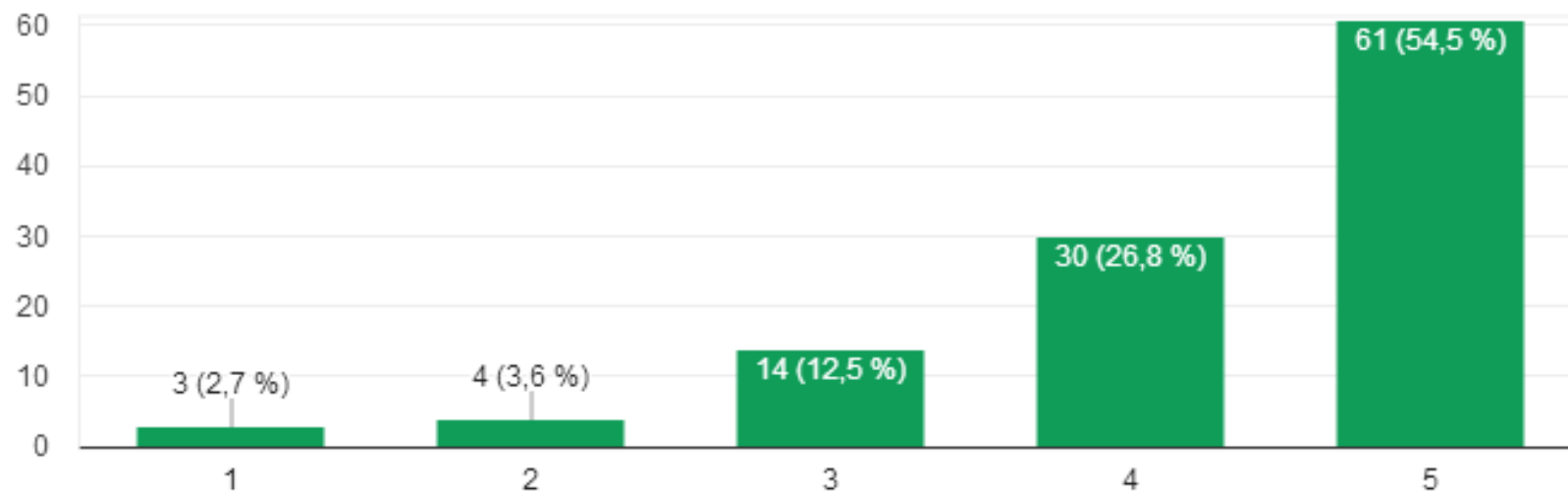


Saint Pierre
de Chartreuse

Améliorer la qualité, l'image des rues et des espaces publics



112 réponses



Commentaires généraux en faveur d'une amélioration de la situation actuelle (36 commentaires)

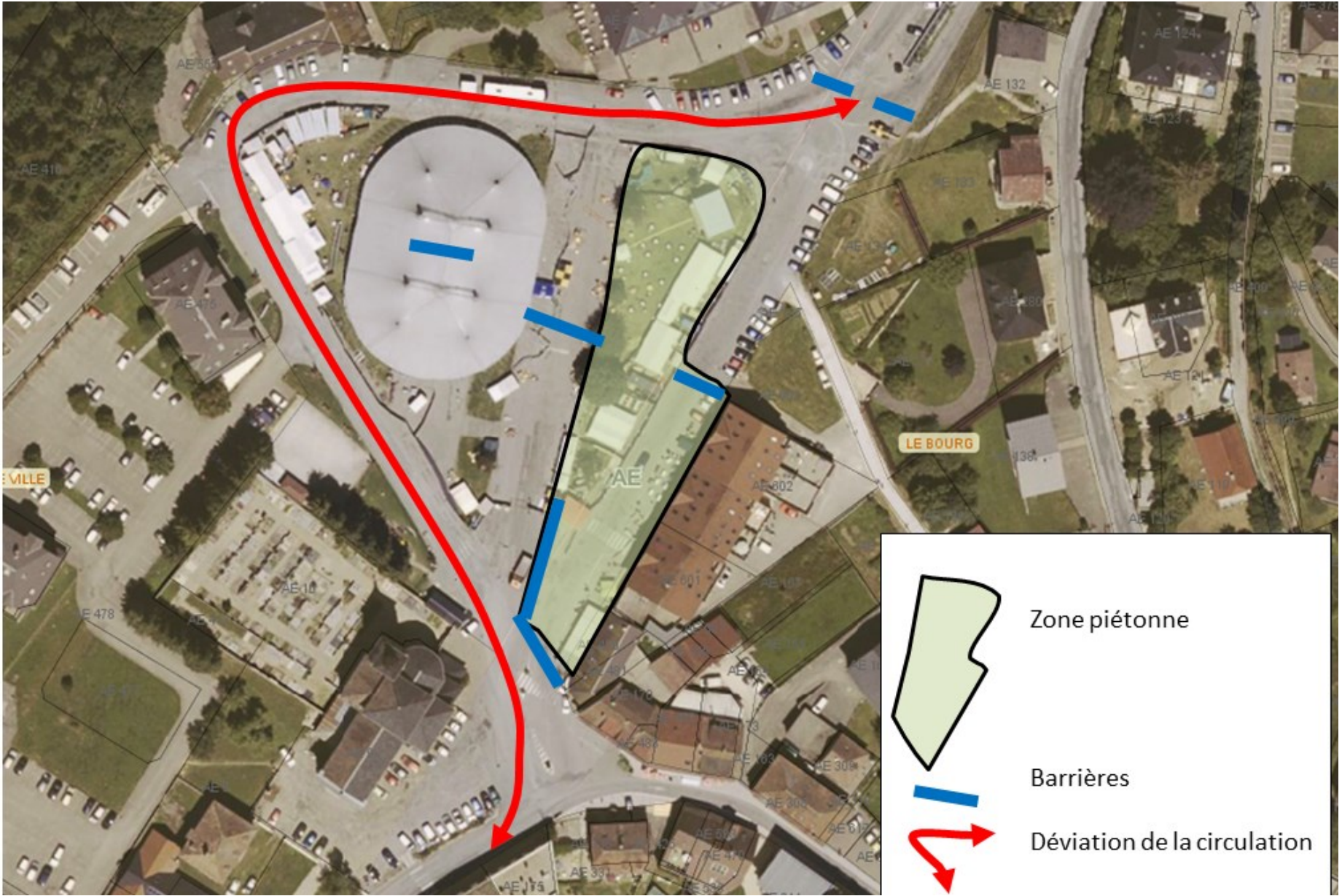


« La meilleure solution est celle qui favorise la circulation des piétons et leur sécurité, en proposant un stationnement à proximité. Un partage des espaces tout en conservant l'accessibilité aux commerces. Important de favoriser la sécurité des piétons et de limiter la circulation sur le plan de ville. Il faut poursuivre l'embellissement du village et le rendre agréable aux piétons. Rendre l'espace aux piétons : la voiture doit disposer d'un espace elle aussi mais pas au détriment des piétons. Le village a besoin d'une meilleure organisation. Trouver une solution qui protège tous les piétons et impose aux automobilistes de se garer sur les emplacements prévus et non en double file devant les commerces. Rendre le cœur du village vivant et attractif. »

Trois plans de circulation ont été expérimentés ces dernières semaines sur le Plan de Ville. Merci de donner votre avis et commentaires sur chacun d'entre eux.

Quel est votre avis sur la piétonisation (circulation automobile coupée dans le deux sens) devant les commerces du Plan de Ville

112 réponses



Zone piétonne

Barrières

Déviation de la circulation

Rue piétonne devant les commerces

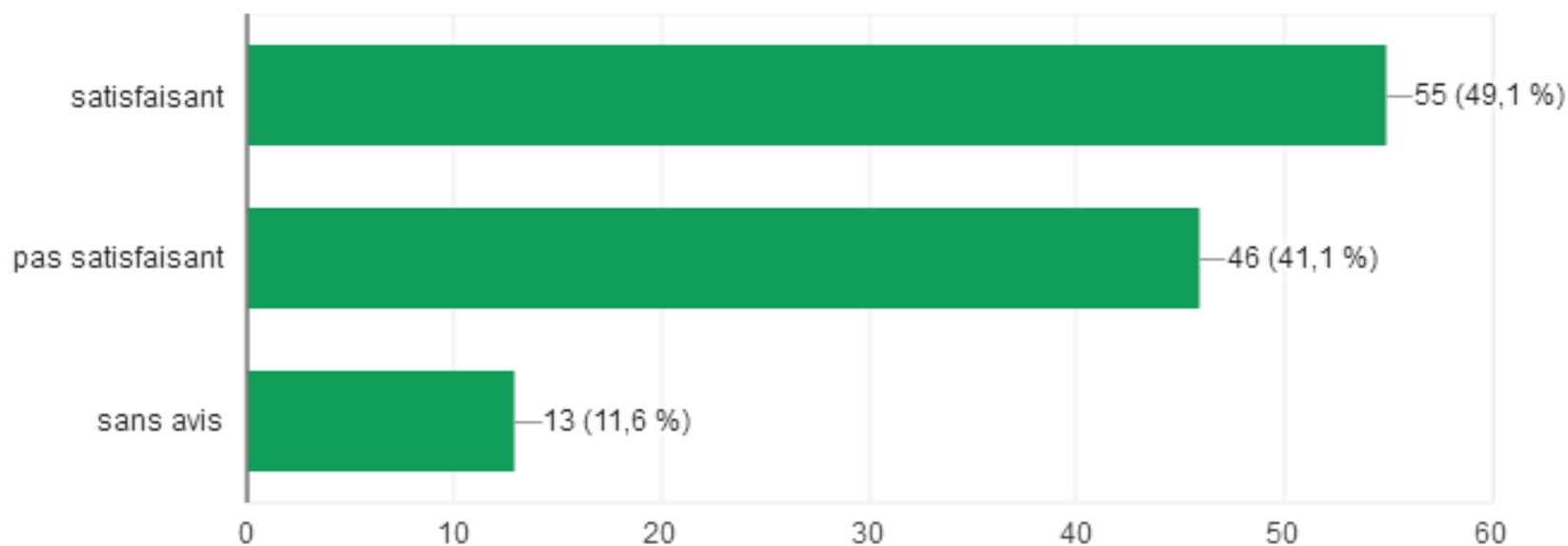




Trois plans de circulation ont été expérimentés ces dernières semaines sur le Plan de Ville. Merci de donner votre avis et commentaires sur chacun d'entre eux.

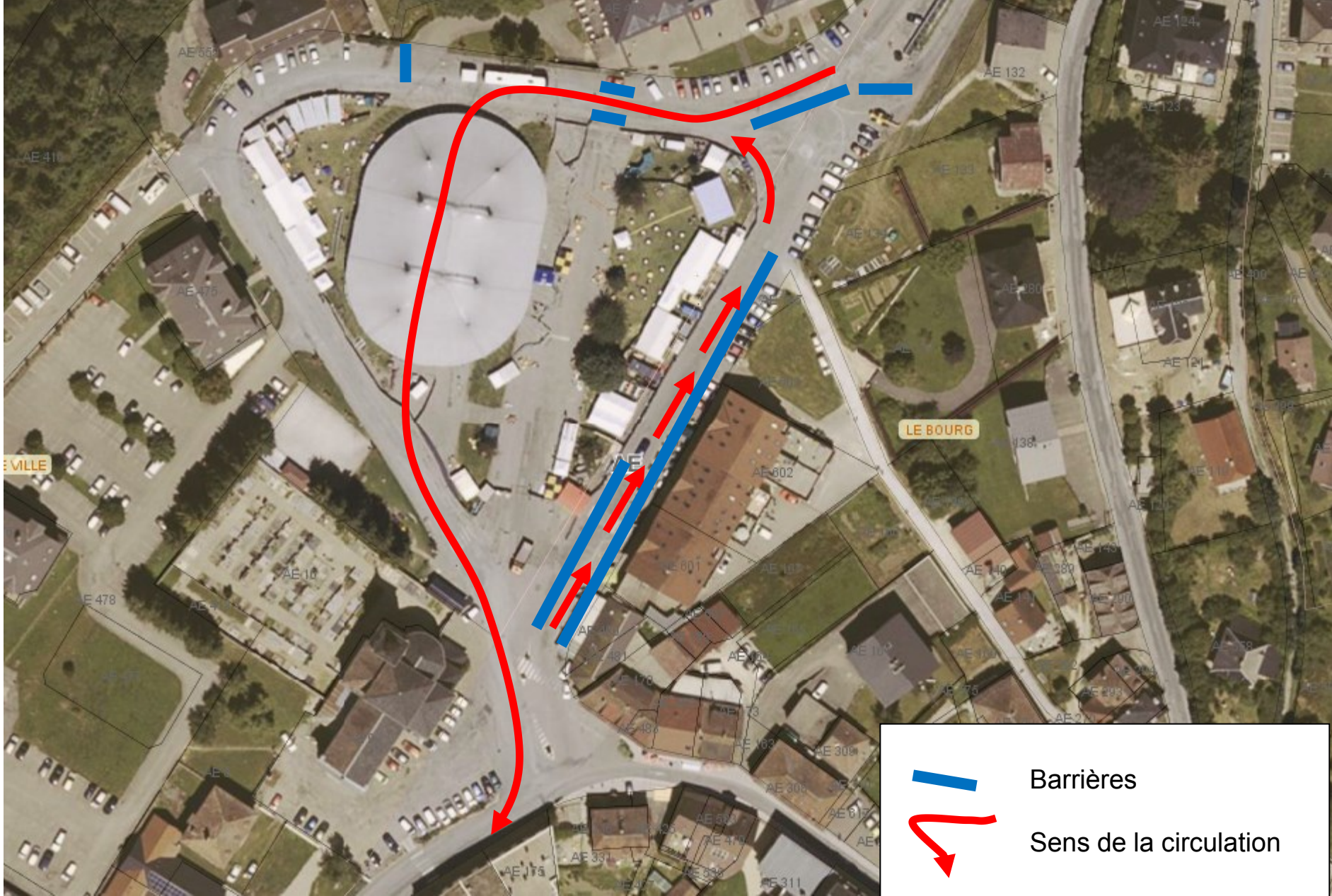
Quel est votre avis sur la piétonisation (circulation automobile coupée dans le deux sens) devant les commerces du Plan de Ville

112 réponses



Quel est votre avis sur la mise en sens unique de circulation (montant)
devant les commerces du Plan de Ville

112 réponses



Barrières

Sens de la circulation

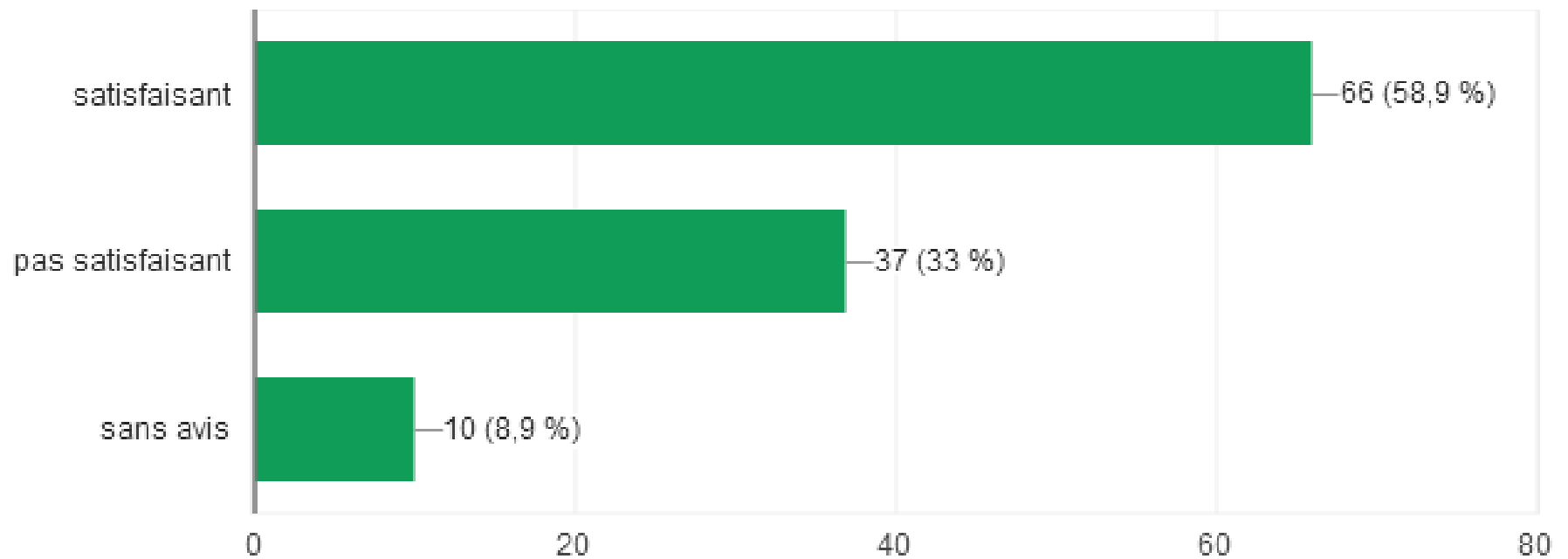
Rue à sens unique devant les commerces





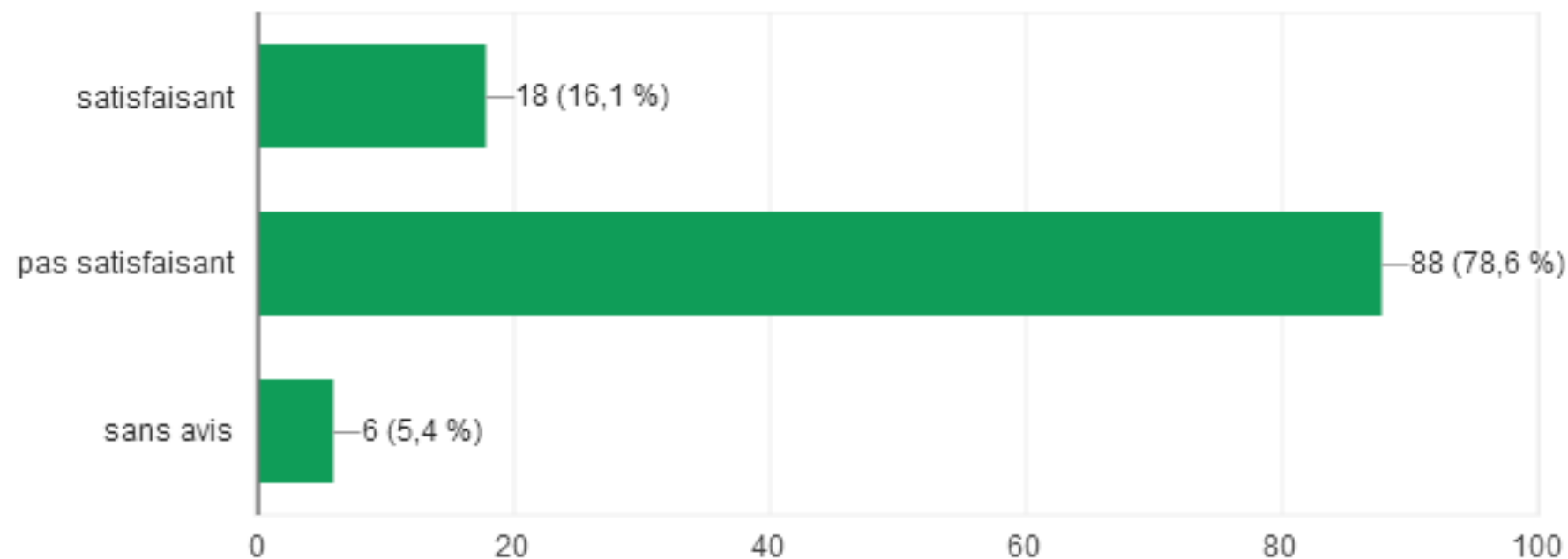
Quel est votre avis sur la mise en sens unique de circulation (montant) devant les commerces du Plan de Ville

112 réponses



Quel est votre avis sur le plan de circulation initial (double sens de circulation) devant les commerces du Plan de Ville

112 réponses



De nombreux commentaires favorables à la piétonisation (33 commentaires)



« Je pense le meilleur en termes de sécurité. Sensation positive et de calme. Configuration vraiment agréable. Super pour les enfants. Les piétons soient plus sereins. Une belle façon de valoriser les commerces. Permet un espace de "rencontres/bavardage". Tranquillité pour aller dans les commerces. C'est un idéal. C'est une excellente idée. Meilleure formule. Un espace public convivial de détente. Ce système offre la plus grande sécurité pour les piétons. Prendre le temps et faire des rencontres en sortie de commerces sans craindre le passage de véhicules. En faire un lieu de "pause" et de flânerie. Sérénité de la zone piétonnière. Sans voiture devant les commerces, donne un sentiment de sécurité, surtout pour les jeunes enfants. La piétonisation devant les commerces me paraît essentielle. Réserver un lieu pour les piétons (touristes et habitants) semble essentiel pour l'image de la station, un lieu où les gens puissent ressentir le calme de la moyenne montagne. »

De nombreux commentaires en faveur de la mise en sens unique (28 commentaires)



La meilleure solution. On peut faire un "stop and go" devant la boulangerie. Détourner le sens descendant casse la vitesse. Sécurise les manoeuvres de parking, tout en permettant l'arrêt près des commerces. C'est LA solution idéale pour un bon partage de la route. Satisfaisant, mais attention à la descente des voitures. A pérenniser. On peut stationner devant les commerces sans trop de circulation. Les automobiles sont contraints à rouler plus doucement. Cette solution est très bien. Une bonne idée. Une excellente solution qui peut satisfaire tout le monde. Permettrait une circulation plus fluide et la sortie facilitée aux véhicules en stationnement. Le sens de circulation unique montant permet de réduire la vitesse des véhicules. Une route à sens unique pour un "désencombrement" de la route et un panneau "30 ».

Quelques commentaires contre la mise en sens unique (10 commentaires)



« Pas adapté. De nombreux véhicules coupent à travers les pelouses. Trop dangereux et stressant. Sens unique peu respecté, priorité à droite vers la boucherie peu respectée, terrain de jeux dangereux pour les enfants. La circulation persiste. Sécurité des enfants toujours mis en danger au milieu du plan de ville. C'est la solution la plus dangereuse car on assiste alors à toutes sortes de conduites déviantes. »

Quelques commentaires pour le maintien du double sens (10 commentaires)



« La circulation est répartie. Hypothèse à travailler avec les commerçants et les habitants. Mon avis est favorable du moment que les stationnements sont respectés. Satisfaisant si les voitures roulaient moins vite tout simplement. »

De nombreux commentaires contre le maintien du double sens (36 commentaires)



« La moins bonne des solutions. Stationnement anarchique. Dangereux. La rue devient trop étroite lorsqu'il y a du monde dans le village. Les voitures se garent de partout voir en double file. Les gens et les enfants naviguent au milieu de tout cela sans vraiment de visibilité. Manque de largeur. Crée des blocages, des tensions. Trop de véhicules garés en double file. A abandonner. Manque de sécurité. Cette situation ne laisse pas de place à la vie de village. Est dommageable pour l'image de la station. C'est la jungle et ça coince. Le double sens n'est pas gérable. Sécurité restreinte pour tous (surtout pour les enfants). Les automobiles vont bien trop vite. Visibilité est quasi nulle. C'est la plus mauvaise des solutions. A supprimer. Les véhicules descendent trop vite. Trop de trafic entre les magasins et le plan de ville. Manoeuvres de stationnement dans tous les sens = danger! Trop de véhicules garés en double file ! »

Des avis divergents quant à la voie de déviation sur le Plan de ville : au fond vers l'OPAC ou au milieu ?



« Laisser un espace de jeu aux enfants. Une surface plane pour jouer au centre du village. le passage des véhicules dans les parkings est dangereux. le centre de la place mérite d'être piéton pour pouvoir accueillir jeux d'enfants, marchés. Penser à faire ralentir les véhicules descendant qui passent devant le Bois des Lièvres. Ne pas transformer cet espace Plan de Ville en parking urbain. Laisser de l'herbe, du vert. Il est vraiment très dommage d'utiliser le Plan de ville comme route. espace familial de jeux, de détente , de place du village. »

Un enjeu exprimé de préserver un espace pour le jeu des enfants sur le Plan de Ville (17 commentaires)



« Déviation OK par le tour complet du plan de ville, sinon dangereux au niveau du parking. Il faut faire passer la voie descendante par le milieu de la place et non pas le long des immeubles du fond. Une préférence pour le passage devant la pharmacie. passage en descente devant l'OPAC avec deux chicanes. Orienter la déviation via la route extérieur (en sens unique uniquement), passant donc devant la boucherie et la pharmacie. Une voie pour monter le long des commerces et une pour descendre le long du plan de ville semble idéale. Bien conserver le centre du plan de ville pour le marché, les animations, le terrain de jeu des enfants et le parking. Double sens à travers le plan de ville me parait être un bon compromis. Ce qui a été très dangereux c'est le passage des voitures sur le parking. »

Un souhait d'améliorer l'image du Plan de Ville et notamment aussi les terrasses des commerces



« Il serait bien également que les commerçants prennent mieux soin des "terrasses" octroyées sur la route. Rendre l'accès aux commerces plus sécurisé, possibilité pour les commerçants de faire des terrasses, ce qui rendrait l'espace très sympa et accueillant. Nécessité d'améliorer l'aspect visuel de la rue. »

Une demande d'améliorer la signalisation et réaliser des aménagement (25 commentaires)



« Mettre deux rétrécissements aux extrémités. Une signalétique claire. Compléter par un marquage au sol des places de parking. Panneauter mieux et au bon endroit. Aménager un véritable parking voiture en face du CTM. Revoir le marquage au sol de la chaussée, des places de parking, des passages piétons. Privilégier le parking en épis et en marche arrière. Prévoir les cheminements par une matérialisation plus paysagère. Aménager des espaces piétons avec trottoirs. Globalement les parkings et les commerces sont mal indiqués. Espace réservé aux piétons à matérialiser. Favoriser le stationnement en épi : le stationnement actuel est compliqué et dangereux. »

Une demande de conserver du stationnement à proximité des commerces



« L'interdiction total de circulation sera vécu comme une contrainte par les automobiliste qui viennent faire des courses rapide (boulangerie / épicerie). Il est important pour les commerçants que les clients puissent se stationner quelques minutes pour faire leurs achats. Pénalisation des commerces. Les commerces risquent de perdre la clientèle de passage. Conserver un droit de circulation et des emplacements dédiés aux commerçants et livraisons, ainsi qu'aux personnes présentant un empêchement physique. »

Des propositions pour adapter le fonctionnement en fonction de la période ou de la saison



« Piétonisation pertinente les dimanches jours de marché et pour certaines manifestations importantes. La piétonisation en période de vacances scolaires et de week-ends d'ouverture de la station me paraît bien, en restant sur une circulation à sens unique le reste de l'année. »

**Une demande de réduire
les vitesses de circulation**



**Deux remarques sur l'incivisme
des usagers**

**Une satisfaction quant à la méthode
employée (expérimentation et
questionnaire)**

**Des demandes de sécurisation
d'autres secteurs
(Baffardière, La Diat, St Hugues, ...)**

Synthèse des enjeux et des attentes que vous avez exprimés



- **Abandonner la circulation à double sens devant les commerces du Plan de Ville**
- **Créer un espace convivial, de détente et agréable, sans voitures**
- **Aménager les espaces publics et les terrasses**
- **Du stationnement à proximité raisonnable pour les commerces**
- **Des places pour « PMR » et livraisons immédiatement devant les commerces**
- **Un espace de jeux sécurisé pour les enfants**
- **Améliorer la signalisation**
- **Eventuellement, adapter le fonctionnement selon la période de l'année**
- **Penser au fonctionnement l'hiver**
- **Réduire la vitesse dans le bourg et sécuriser les autres secteurs (Baffardiere, La Diat, St Hugues, ...)**