



Saint Pierre de Chartreuse

-

***Projet « Cœur de village,
cœur de Chartreuse »***



Saint Pierre
de Chartreuse

Saint Pierre de Chartreuse

« Village-station »



- Un village accueillant et authentique
- Des lieux de vie dans le bourg et les hameaux
- Un village propre et décoré dans une ambiance typique de montagne
- Des cheminements piétons apaisés, aménagés et agréables
- Une ambiance de fêtes et de vacances
- Chaleur, Authenticité, Confort, Accueil

**Passer de « Station-parking »
à « Village-station »**

Synthèse des enjeux issus de l'atelier « circulation et fonctionnement du Plan de Ville » du 25 octobre 2017 et du questionnaire aux habitants



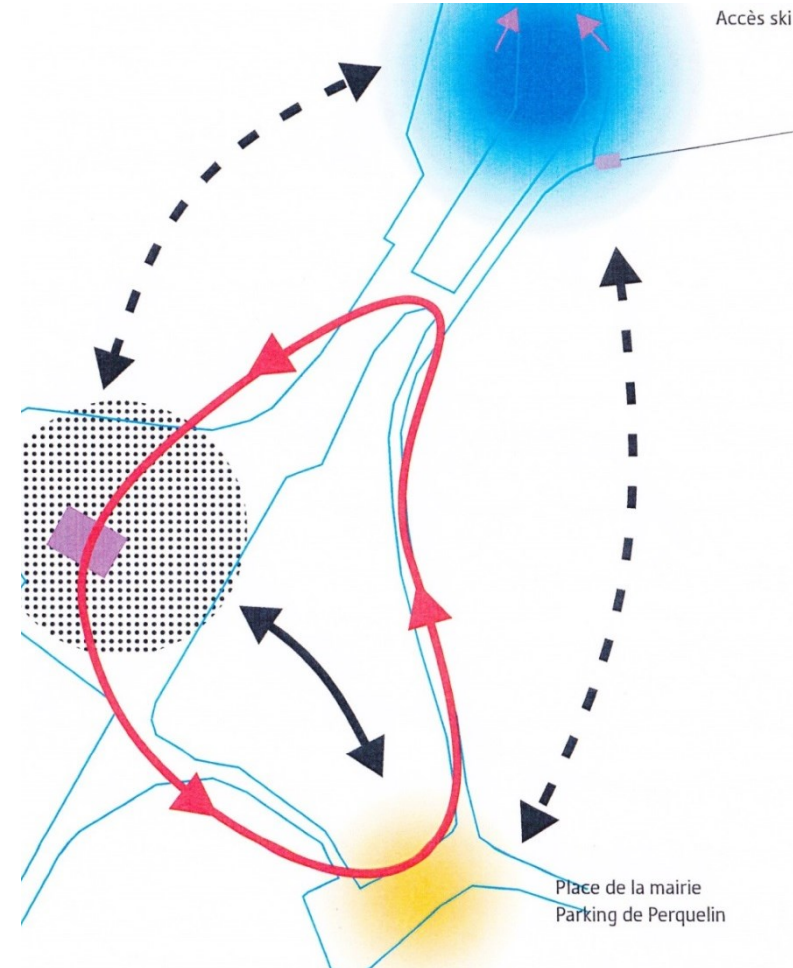
- Abandonner la circulation à double sens devant les commerces du Plan de Ville
- Créer un espace convivial, de détente et agréable, sans voitures
- Aménager les espaces publics et les terrasses
- Du stationnement à proximité raisonnable pour les commerces
- Des places pour « PMR » et livraisons immédiatement devant les commerces
- Un espace de jeux sécurisé pour les enfants
- Améliorer la signalisation
- Eventuellement, adapter le fonctionnement selon la période de l'année
- Penser au fonctionnement l'hiver
- Réduire la vitesse dans le bourg et sécuriser les autres secteurs (Baffardiere, La Diat, St Hugues, ...)

Plus d'informations sur la démarche de concertation menée en 2017 (expérimentation, questionnaire, réponses, compte-rendu de l'atelier) : <http://www.saintpierredechartreuse.fr/plan-de-circulation-du-plan-de-ville-le-fonctionnement-du-bourg>

Plan de développement du Bourg



- **Accueillir les équipements publics structurants et les fonctions de centre-bourg**
- **Rendre le cœur de village attractif, au profit aussi de l'activité commerciale**
- **Etendre le cœur de village et relier les pôles entre eux :**
 - Plan de Ville
 - Place de la Mairie
 - Télécabine
- **Permettre un parcours piéton dans le Bourg sécurisé et agréable :**
 - Aménager
 - Agrémenter
 - Animer
 - Signalétique



Éléments de programme du projet de développement du Bourg et d'aménagement des espaces publics et des voiries



- Créer des **lieux de vie** (conviviaux, de détente et agréable, sans voitures, pour le « **vivre-ensemble** »)
- Le Bourg mis en « **zone 30** » en intégralité
- Une **rue piétonne** devant les commerces, avec du mobilier urbain (éclairage, bancs, ...),
- Créer un **front bâti** qui fait le lien entre les commerces du Plan de Ville et le Bois des Lièvres
- **Aménager les espaces publics** et permettre la **requalification des terrasses** privées
- Du **stationnement** à proximité raisonnable pour les commerces, avec places « PMR ». Retrouver du stationnement sur le fond du Plan de Ville
- Végétalisation et plantation des espaces publics (en préservant toutefois des **vues sur le grand paysage**)
- Une **halle multi-activités**
- Un **espace de jeux** sécurisé pour les enfants
- Repenser l'**emplacement du marché**
- Penser un **fonctionnement quatre saisons**, notamment ne pas contraindre les opérations de déneigement
- Préserver l'emplacement du chapiteau et l'implantation du **festival du Grand Son**

- *Permettre les livraisons immédiatement devant les commerces*
- *Améliorer la signalisation*
- *Permettre la circulation des bus (et arrêt devant l'église)*
- *Expérimenter les usages sur les espaces publics avant de réaliser des aménagements définitifs (et coûteux)*
- *Des matériaux de traitement de surfaces sobres et résistant*

Plan de Ville



Saint Pierre
de Chartreuse



Sur le Plan de Ville : un lieu commun Maison du Parc, Office de tourisme intercommunal et Chartreuse Tourisme

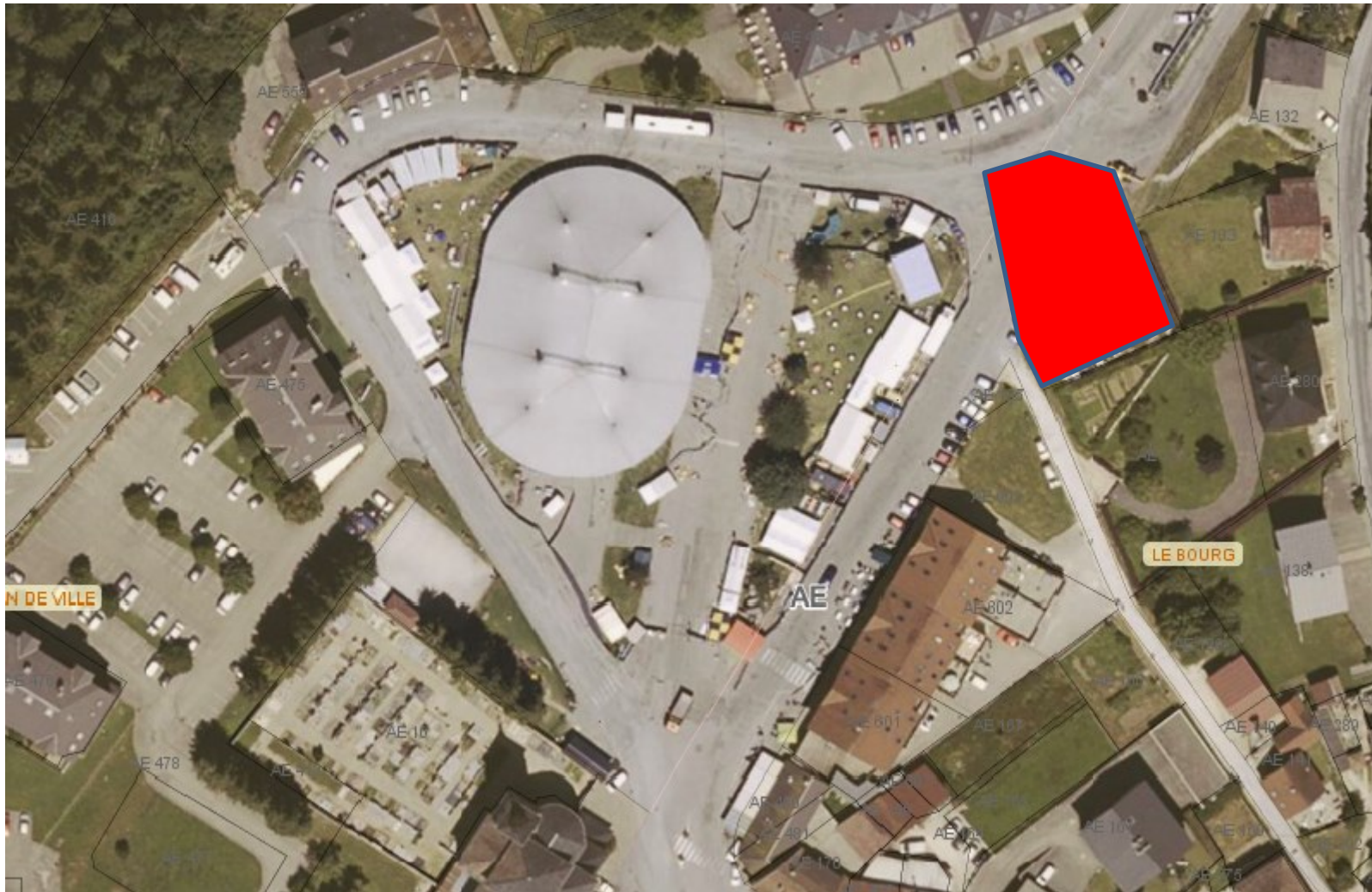
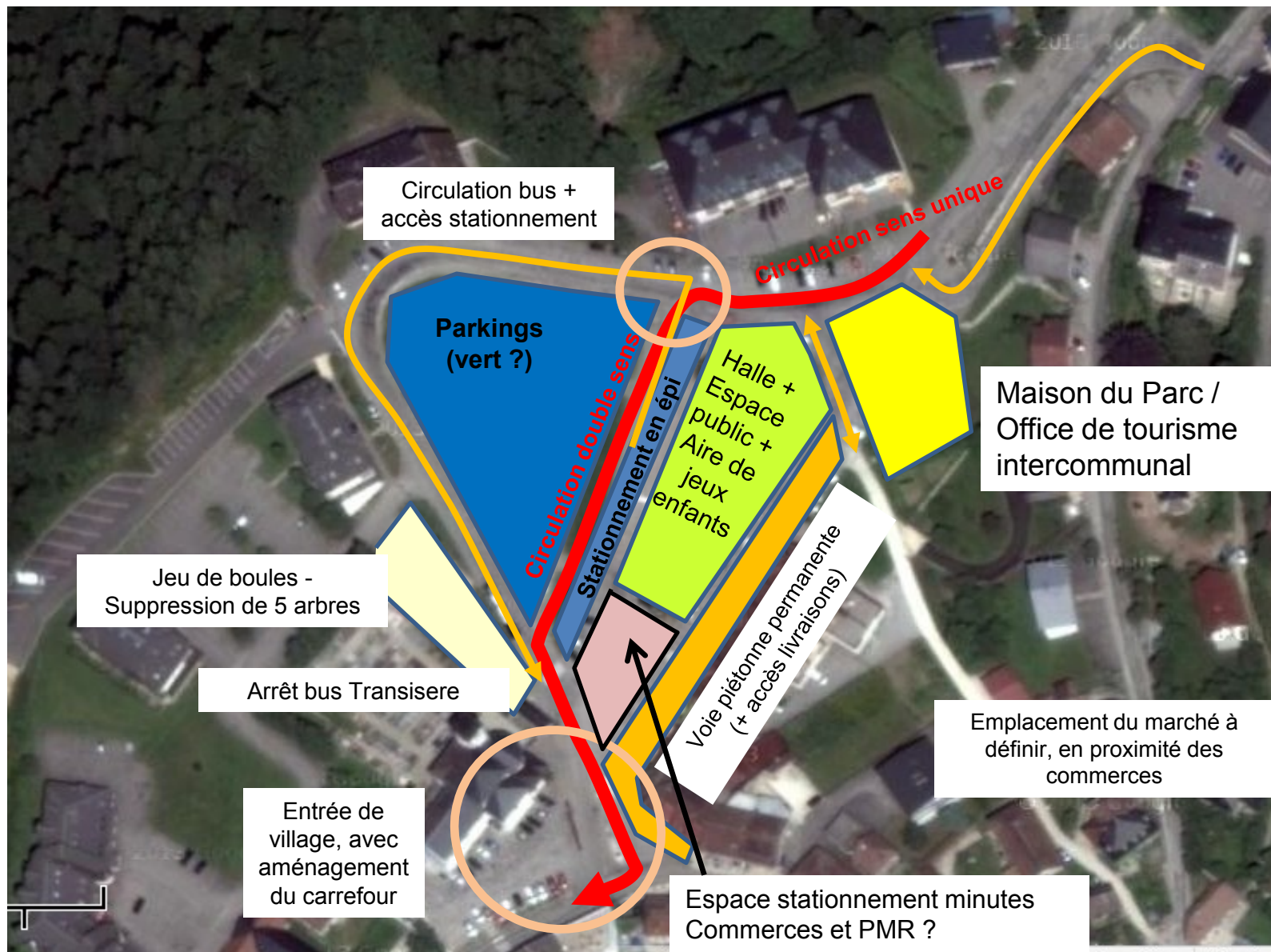


Schéma fonctionnel d'organisation du Plan de Ville



Saint Pierre
de Chartreuse





Saint Pierre
de Chartreuse

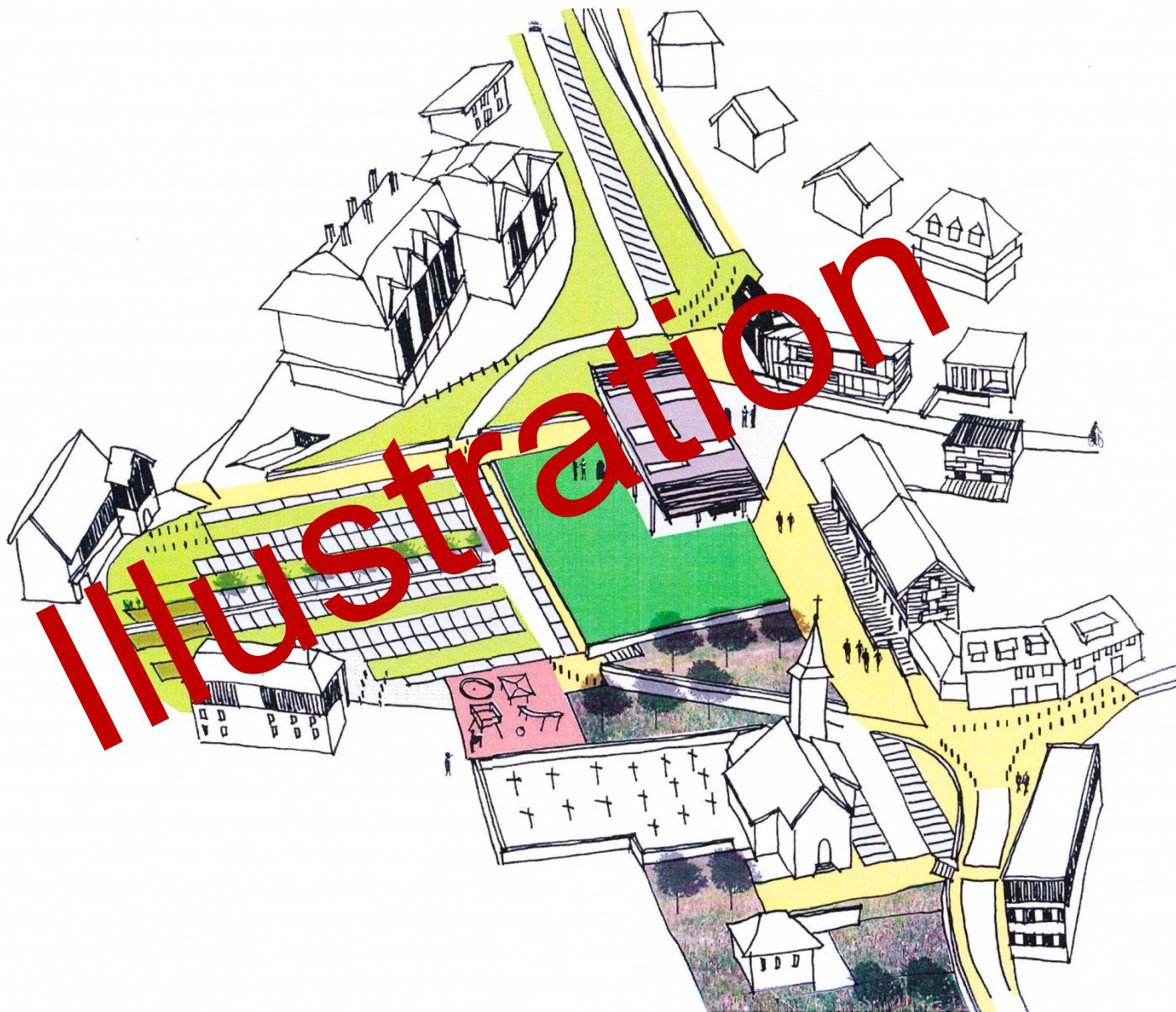
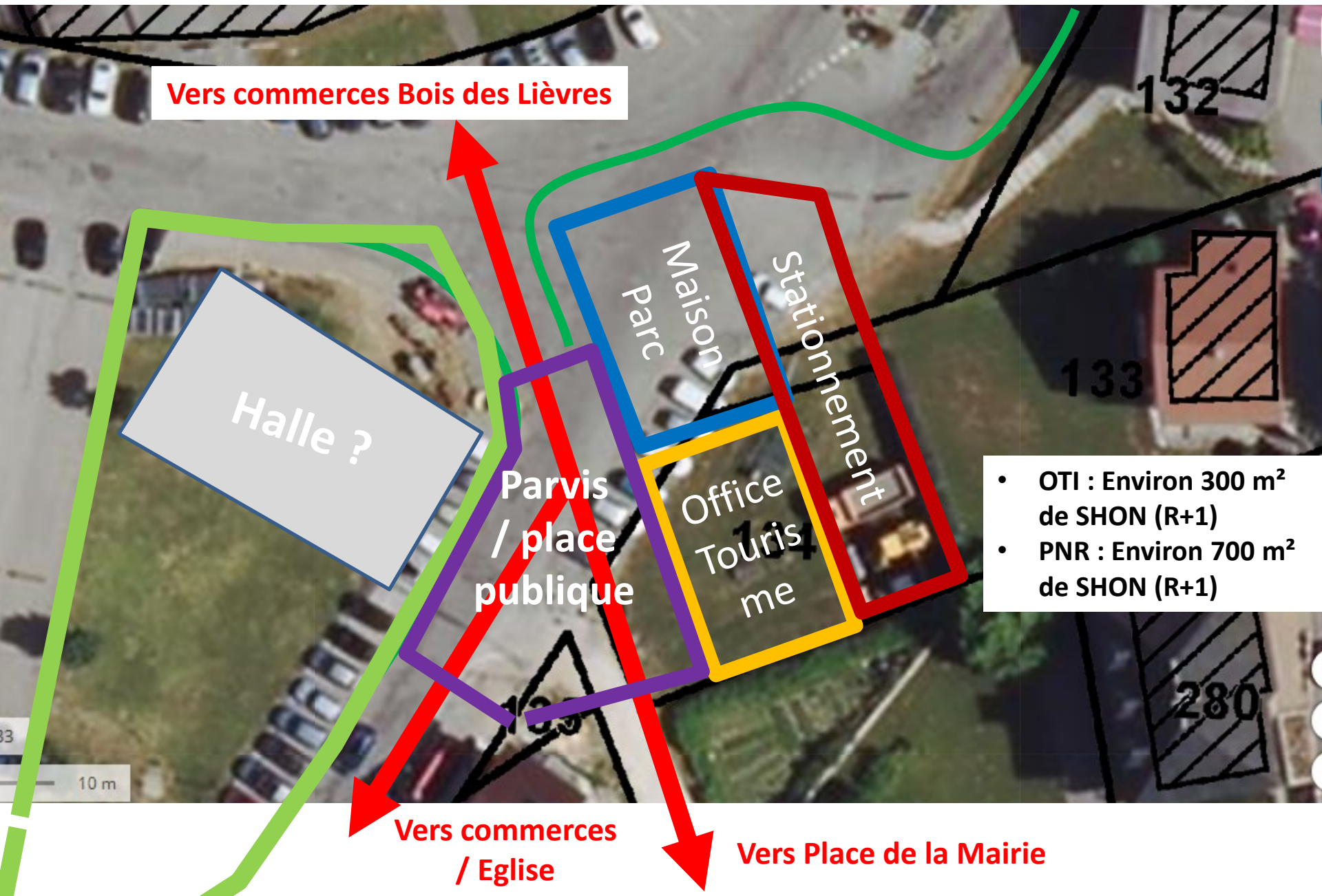


Schéma d'implantation du bâtiment Maison du Parc / Office de tourisme intercommunal et Chartreuse Tourisme



Vers commerces Bois des Lièvres

Halle ?

Parvis / place publique

Maison Parc

Office Tourisme

Stationnement

- OTI : Environ 300 m² de SHON (R+1)
- PNR : Environ 700 m² de SHON (R+1)

Vers commerces / Eglise

Vers Place de la Mairie

Exemple ailleurs ...

Exemple de la station de Gourette (Pyrénées Atlantiques)

Avant ...



Exemple de la station de Gourette (Pyrénées Atlantiques)

Après ...

Figure 10. ... à une place ouverte sur la montagne



Figure 8. Repos et contemplation de la montagne, l'intérêt des bancs publics



Place de la Mairie



Saint Pierre
de Chartreuse



Devenir de l'ancienne Mairie ?



C'est la place centrale historique du village



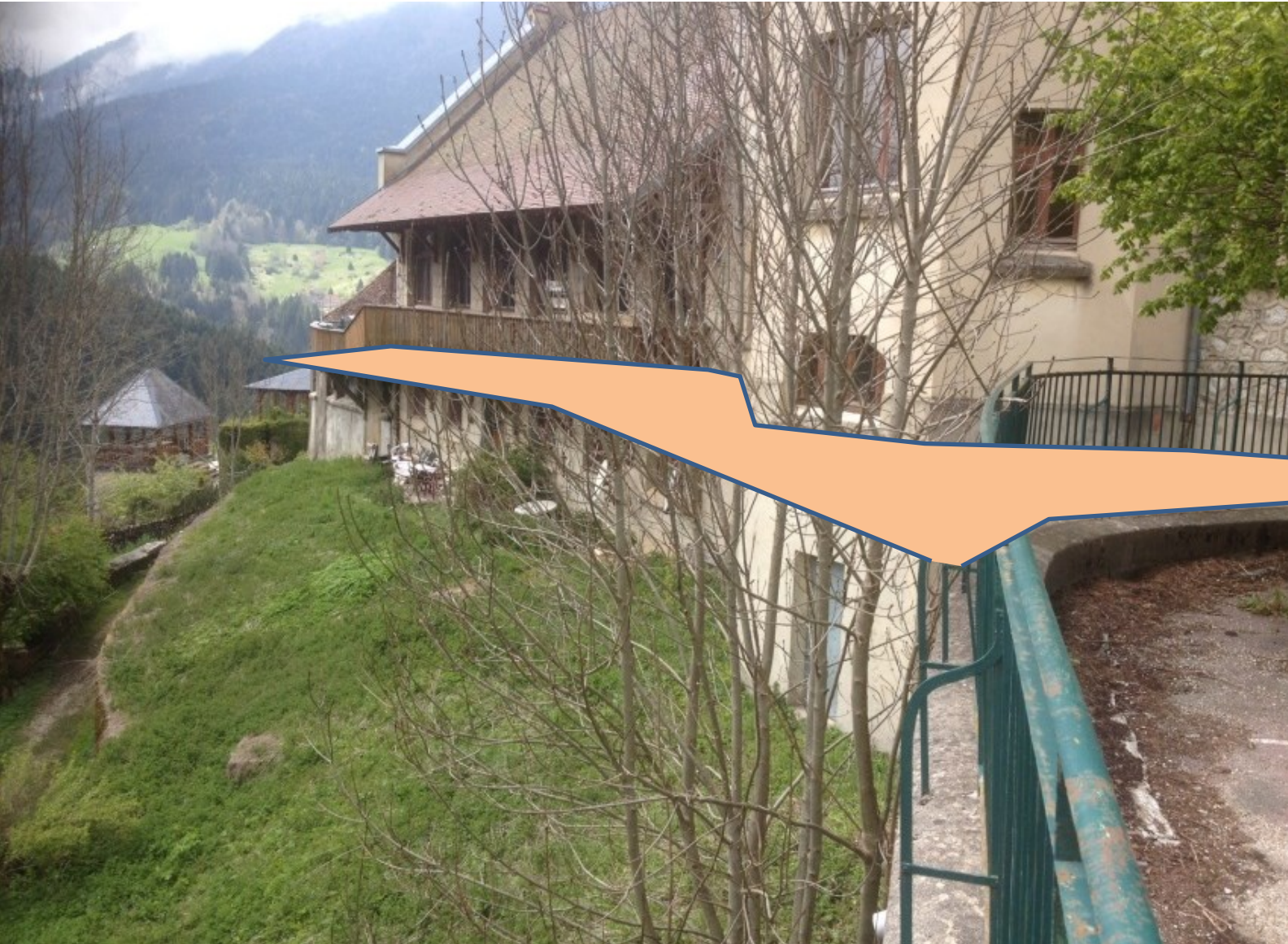
*Le bâtiment des écoles
et de la mairie*

Vers une place de la Mairie « animée »



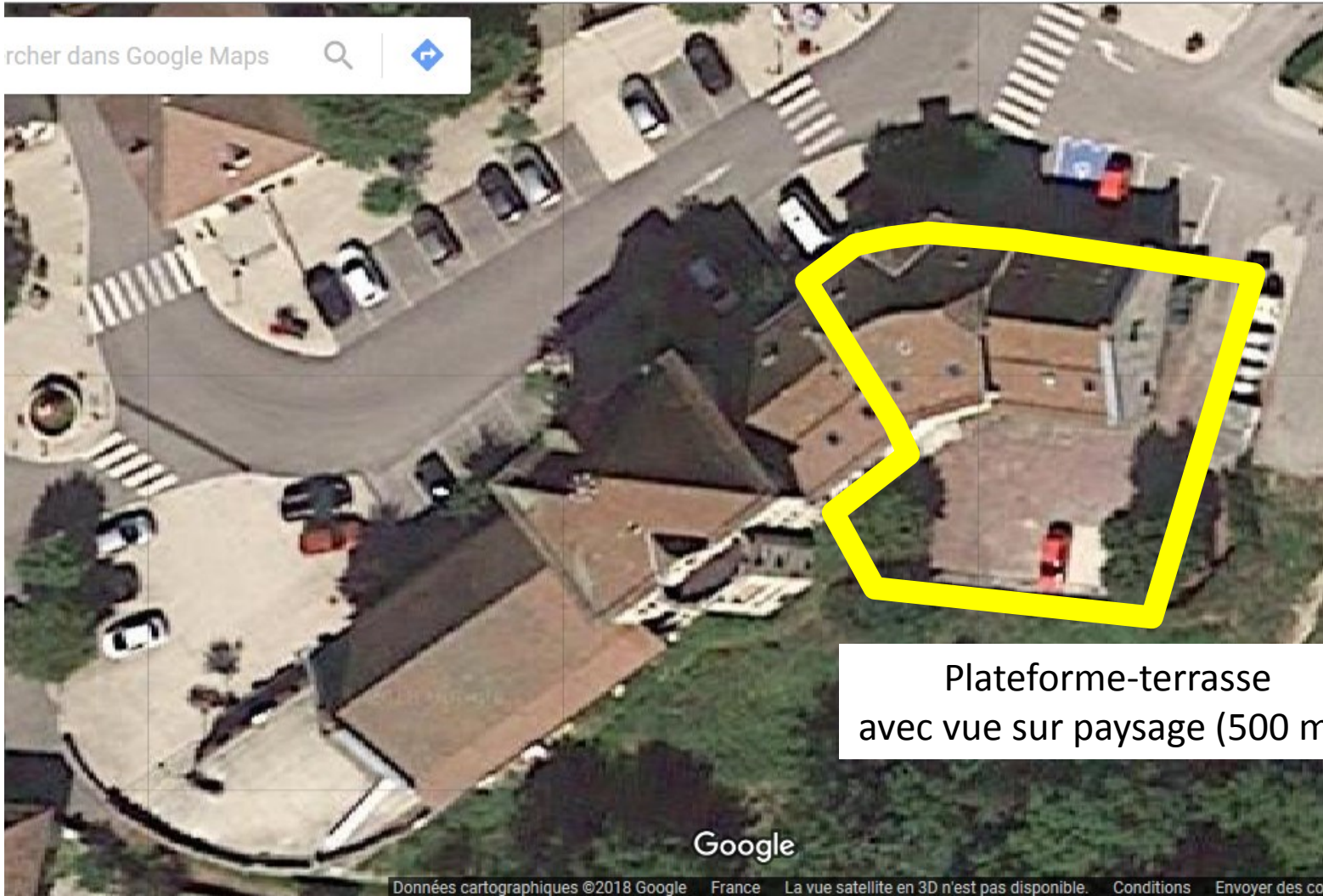
- **Le bâtiment de l'Ancienne Mairie reconverti en un pôle associatif/culturel/festif (à l'occasion de sa rénovation énergétique dans les 5/10 ans qui viennent) :**
 - Préservation (au moins partielle) de ce bâtiment qui fait partie du patrimoine architectural de Chartreuse
 - Une salle des fêtes équipée (cuisine, toilettes, accessibilité, projections/ciné, spectacles, ...)
 - Un espace culturel (bibliothèque, ...)
 - Une « Maison des associations », avec accès direct sur un jardin collectif dans la pente
- **La mise en valeur des vues sur le grand paysage (plateforme de la salle des fêtes, terrasse de l'actuel office de tourisme)**
- **La Place de la fontaine avec l'accueil de Cartusiana / Les Gens d'Air**
- **Un pôle médical sous la salle des fêtes ?**
- **Par une signalétique adaptée, une promenade au cœur du village qui permet de le découvrir (activités, commerces, patrimoine, bâtiments publics, paysages, ...)**

Accessibilité par l'arrière par une large passerelle en encorbellement autour du beffroi pour faire l'accessibilité à la salle des fêtes, avec un espace agréable en balcon. Espace d'accueil/entrée dans la salle des fêtes par le hall du beffroi





Exemple de plateforme/terrasse



Plateforme-terrasse
avec vue sur paysage (500 m²)

Planning et financement



- **Plan de Ville / Maison du Parc / Office de tourisme intercommunal :**
 - Bâtiments réalisés et financés par la Communauté de Communes et le Parc de Chartreuse
 - Mise à disposition du terrain par la Commune
 - Espaces publics et voiries réalisés par la Commune (avec recherche de subventions)
 - Etudes en 2018
 - Travaux en 2019/2020

- **Bâtiment de l'Ancienne Mairie reconverti en un pôle associatif/culturel/festif (avec rénovation énergétique) :**
 - Maîtrise d'ouvrage Communale
 - Etudes en 2019/2020
 - Réhabilitation complète de l'Ancienne Mairie en pôle culturel/festif/associatif : à planifier en fonction des capacités financières de la Commune : 2021/2025 ?
 - Voir si la mise en accessibilité de la salle des fêtes et l'équipement du RDC du beffroi pour les besoins de la salle des fêtes peuvent être anticipés : 2020 ?

Saint Pierre de Chartreuse

-

***Projet « Cœur de village,
cœur de Chartreuse »***



Merci de votre attention