



PRESENTATION DU PROJET ARTISTIQUE  
"CRAYONS-TOTEMS DES 4 MONTAGNES"\*  
*Éléments de lecture et parti-pris artistiques*

## 1- Emplacement dans le paysage

L'école de St Hugues se trouve sur le plateau de Flins, qui se situe entre quatre sommets. Ils ont pour noms le Charmant Som, la Dent de Crolles, Chamechaude et le Grand Som.

Chacun des sommets se trouve à l'un des points cardinaux de l'école :

- Le Charmant Som à l'OUEST,
- La Dent de Crolles à l'EST,
- Chamechaude au SUD,
- Le Grand Som au NORD.



## 2- Points cardinaux et implantation

J'ai choisi d'implanter chaque crayon-totem aux mêmes points cardinaux que le sommet lui correspondant :

côté parking des parents:

crayon-totem Charmant Som à l'Ouest,

crayon-totem Dent de Crolles à l'Est,

côté navettes scolaires:

crayon-totem Chamechaude au Sud,

crayon-totem Grand Som au Nord.

## 3- Hauteurs et points culminants

Chaque crayon-totem est "taillé" à une hauteur très exacte, car elle correspond à l'altitude du point culminant du sommet qui lui est associé :

Charmant Som 1867m,

Dent de Crolles 2062m,

Chamechaude 2082m,

Grand Som 2026m.

Ainsi la hauteur d'un crayon-totem à l'autre varie-t-elle très légèrement.

On peut repérer sur chacun une trace de couleur.

C'est un repère pour situer la hauteur des 3 autres.

## 4- Couleurs

Crayon-totem Charmant Som : VERT "chartreuse" et BLANC.

La couleur des pâtures qui couvrent la montagne en été. La neige en hiver sur son relief doux.

Crayon-totem Dent de Crolles : à l'opposé du vert, le ROUGE (sa complémentaire).

Le sport, le I (*voyelles*, A. Rimbaud) de la coupe Icare, la spéléo (combinaison)...

Crayon-totem Chamechaude : OR.

La chaleur, le feu du soleil, le Sud

Crayon-totem Grand Som : NOIR de la nuit. Dominante sur les reliefs de cette montagne le noir des sapins s'oppose au blanc (la pierre calcaire de la montagne, de la pierre édifiant le monastère, de la bure des pères Chartreux).

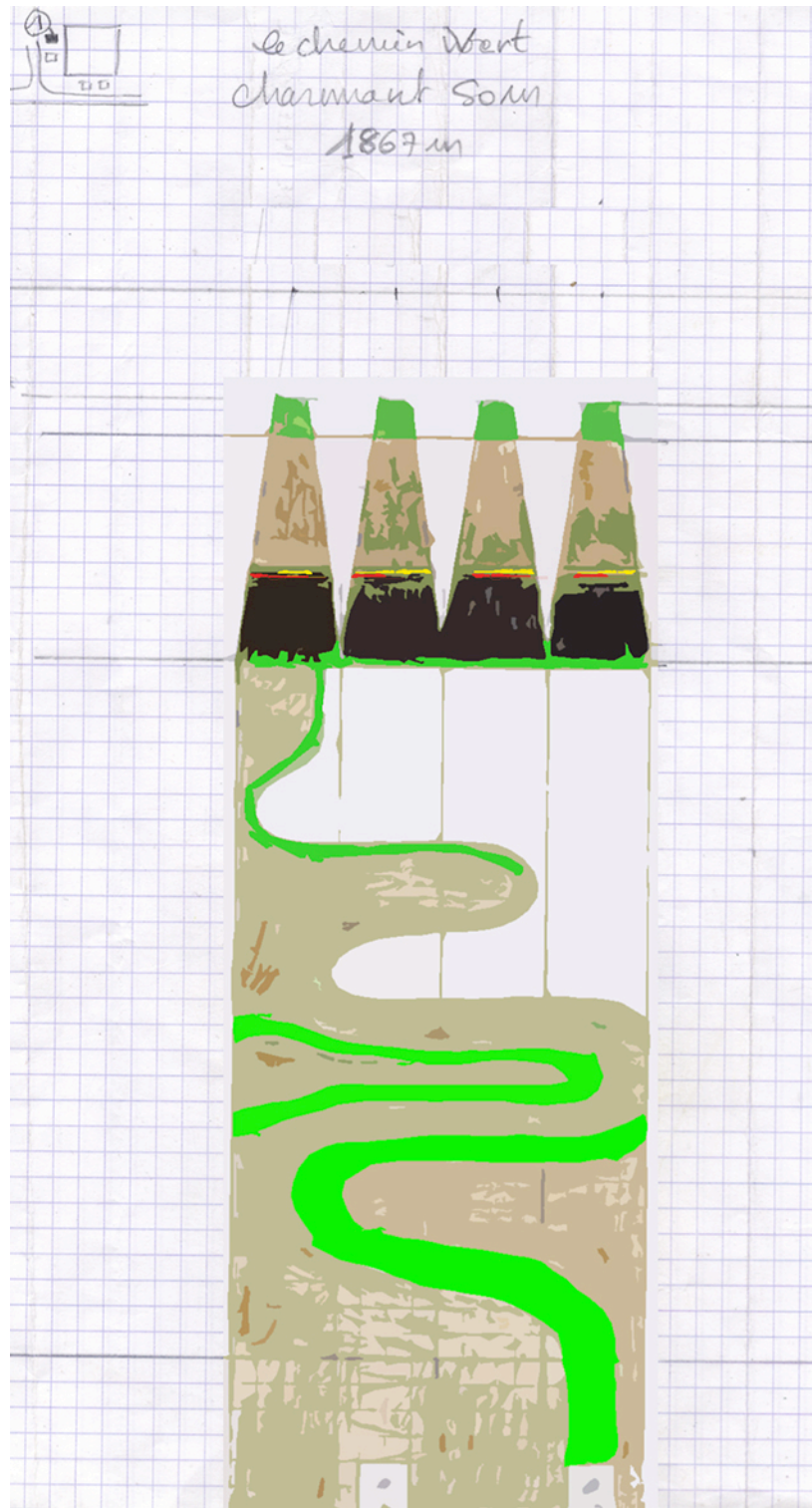


## 5- Symboles et graphisme

### Crayon-totem Charmant Som **La route verte**

Un serpent in large à la base qui s'amenuise et disparaît vers le sommet.

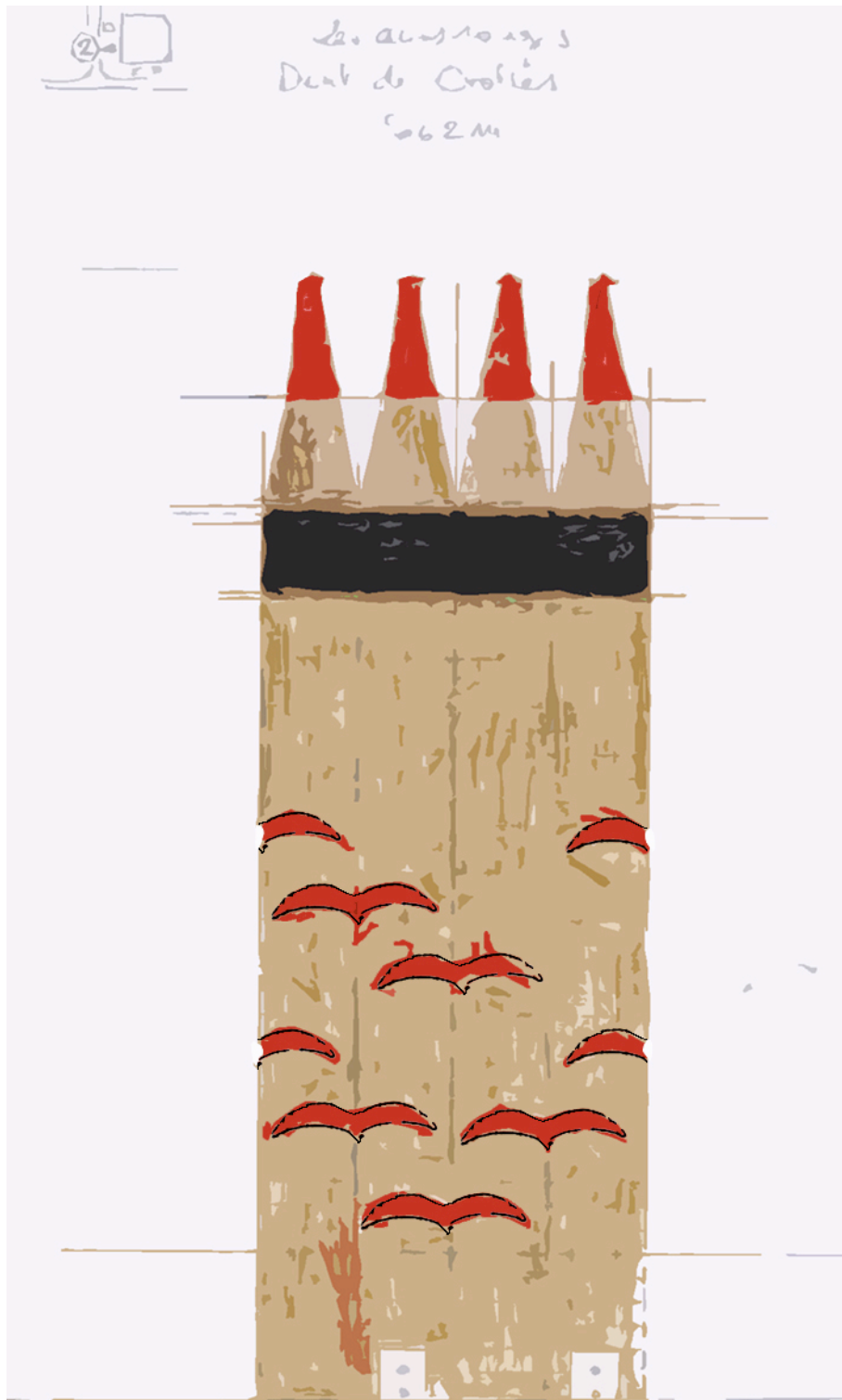
C'est ma représentation de la route qui monte au Charmant Som depuis le col de Porte, .



Crayon-totem Dent de Crolles **Les ailes rouges**

Un envol.

L'impression de mouvement ascendant est donnée par la multiplication d'un dessin d'ailes. Ailes de parapente (coupe Icare), ou de chauves-souris (dans les grottes de cette montagne), ou de chocards (qui se laissent tourbillonner dans les brumes en haut de la falaise).



Crayon-totem Chamechaude **Les roues d'or :**

Mouvement, rotation.

Des motifs populaires dans l'artisanat des Alpes. L'empreinte ronde des fossiles.

Le tour de Chamechaude.

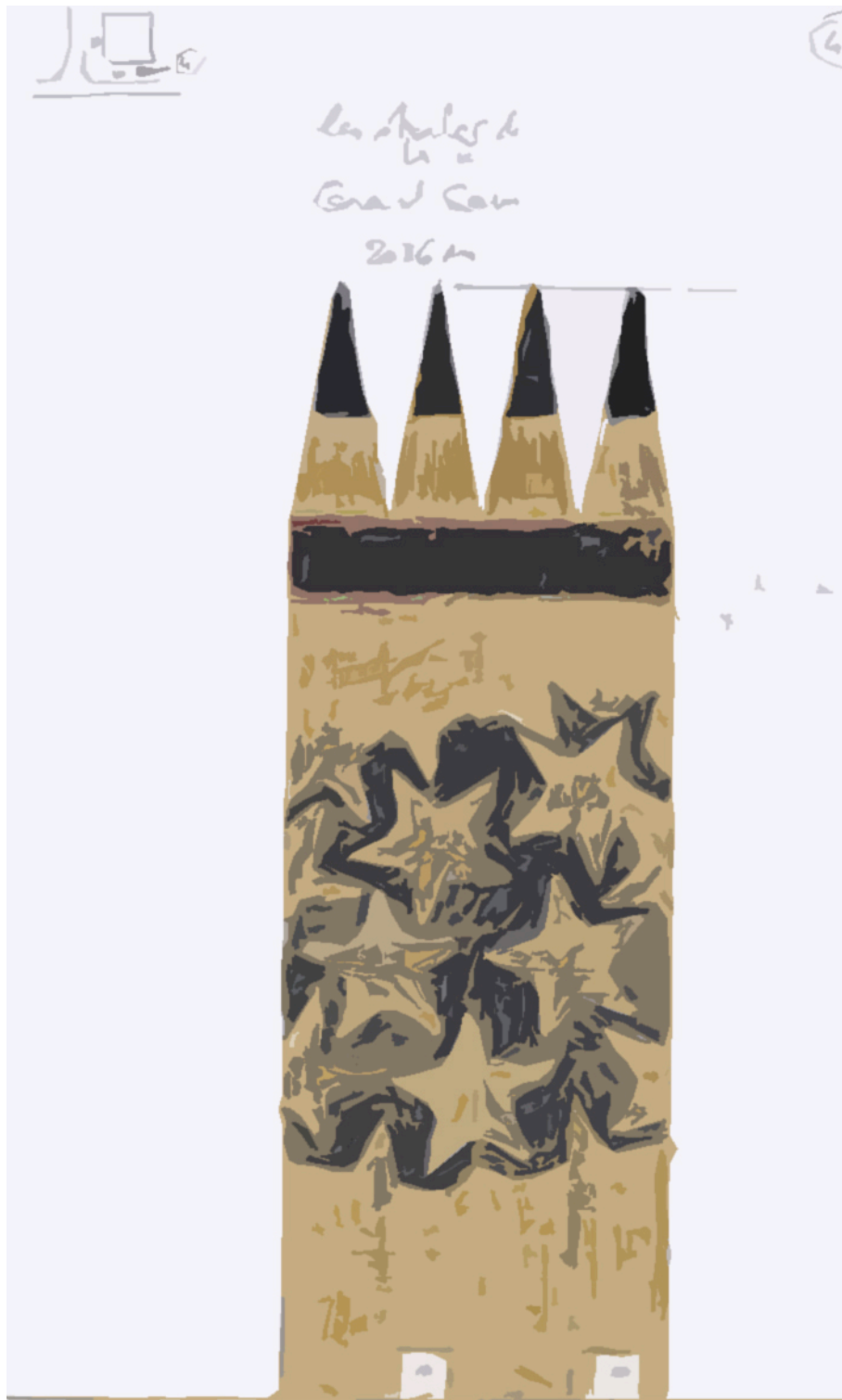




## Crayon-totem Grand Som Étoiles de nuit :

Étoiles imbriquées. Présentes mais cachées, tels les moines chartreux dans le massif de Chartreuse où nous vivons.

Les 7 étoiles dont a rêvé St Hugues font partie du symbole du monastère de la Grande Chartreuse, bâtie au creux du Grand Som.



7- Motifs et détails dans les pratiques populaires du travail du bois



Signe de protection



Signe "le soleil se levant au dessus du brouillard"

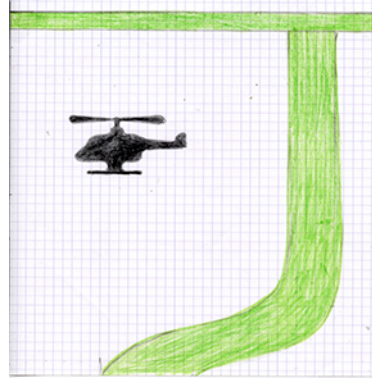


Rouelle de l'arc alpin



Initiales, portaits





hélicoptère (crayon-totem Charmant Som)

## 8- Techniques

	dessin/ contours	martelage	clous	ponçage	peinture	pyro gravure	pose assiette à dorer	finition klarlack
PS/MS	x	x			x			
GSCP	x	x		x	x			
CE	x	x	x	x	x	x		
CM	x	x	x	x	x	x	x	x
MLP								
sculpture "taille- crayon"								
dessin								
détours reliefs/ descente des fonds								
colle de peau								
dorure feuille								

\*Note:

Ce projet avec l'Ecole s'attache à faire intervenir des professionnels vivant et travaillant sur le massif de Chartreuse:

- Scierie Bertrand Sourd - St Pierre d'Entremont - fourniture bois Douglas,
- Scoop Oxalis - Ludovic Biais - St Pierre d'Entremont - fabrication platines de fixation,
- Marie-Lorraine Peignier, plasticienne - St Pierre de Chartreuse - conception et réalisation artistique du projet.
- Partenariat avec la commune de St Pierre de Chartreuse pour le financement, et l'aide technique à la mise en oeuvre en juin 2016.
- Partenariat avec le PNRC pour une prise en charge financière partielle du coût de l'intervention artistique sur le temps périscolaire.